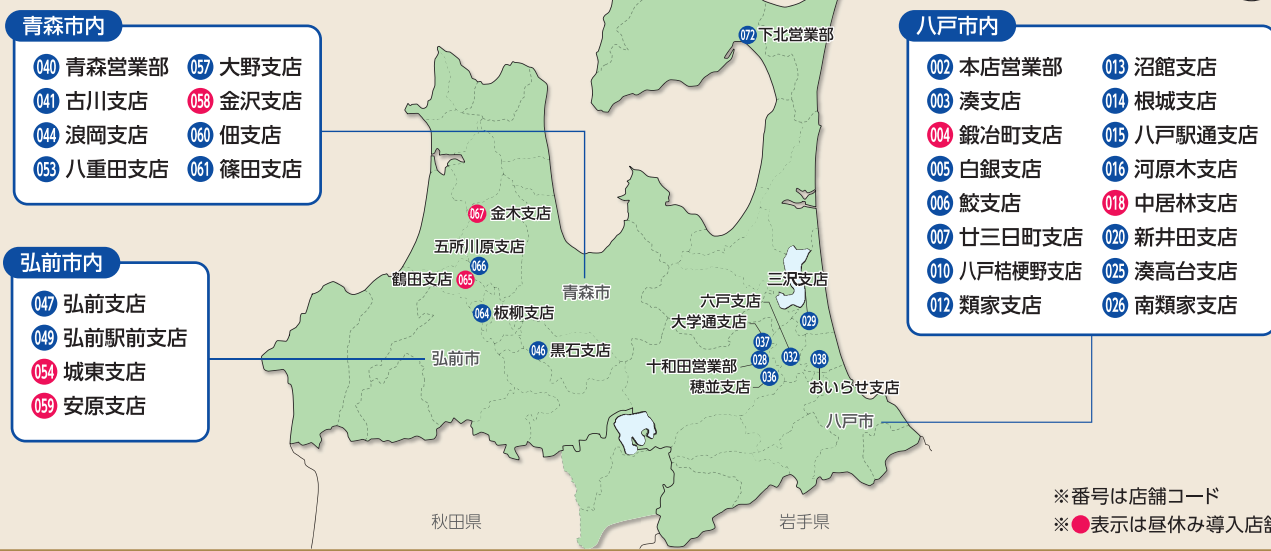


店舗のご案内

営業地区および店舗所在地図 (2023年7月1日現在)



店舗一覧 (41店舗)

(2023年7月1日現在)

◆ 窓口営業時間のお知らせ ◆ 平日 / 9:00~15:00 ● 表示の店舗は11:30~12:30まで窓口休業時間となります。 ◆ 土・日・祝日 / 休業 ◆ 12月31日~1月3日 / 休業



002 本店営業部

〒031-0086 八戸市大字八日町18
☎0178-44-3321

ATM 取扱時間	平日	7:00~21:00	貸 夜 貸金庫 夜間金庫
	土曜	8:00~21:00	
	日・祝	9:00~21:00	



003 湊支店

〒031-0802 八戸市小中野八丁目12-26
☎0178-22-1151

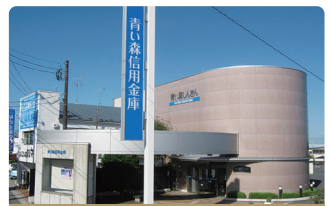
ATM 取扱時間	平日	8:00~21:00	貸 夜 貸金庫 夜間金庫
	土曜	8:00~19:00	
	日・祝	9:00~19:00	



004 鍛冶町支店

〒031-0001 八戸市大字類家字縄手下1
☎0178-22-1161

ATM 取扱時間	平日	8:00~21:00	貸 夜 貸金庫 夜間金庫
	土曜	8:00~19:00	
	日・祝	9:00~19:00	



005 白銀支店

〒031-0822 八戸市大字白銀町字三島上26-1
☎0178-33-1511

ATM 取扱時間	平日	8:00~21:00	貸 夜 貸金庫 夜間金庫
	土曜	8:00~21:00	
	日・祝	9:00~21:00	



006 鮫支店

〒031-0841 八戸市大字鮫町字住吉町13-1
☎0178-33-1521

ATM 取扱時間	平日	8:00~21:00	貸 夜 貸金庫 夜間金庫
	土曜	8:00~21:00	
	日・祝	9:00~21:00	



007 廿三日町支店

〒031-0041 八戸市大字廿三日町40-2
☎0178-22-6165

ATM 取扱時間	平日	7:00~21:00	貸 夜 貸金庫 夜間金庫
	土曜	8:00~19:00	
	日・祝	9:00~19:00	



010 八戸桔梗野支店

〒039-2241 八戸市大字市川町桔梗野35-65
☎0178-28-3231

ATM 取扱時間	平日	8:00~21:00	貸 夜 貸金庫 夜間金庫
	土曜	8:00~19:00	
	日・祝	9:00~19:00	



012 類家支店

〒031-0802 八戸市小中野二丁目8-21
☎0178-43-7211

ATM 取扱時間	平日	7:00~21:00	貸 夜 貸金庫 夜間金庫
	土曜	8:00~19:00	
	日・祝	9:00~19:00	



013 沼館支店

〒031-0072 八戸市城下四丁目4-26
☎0178-44-5131

ATM 取扱時間	平日	8:00~21:00	貸 夜 貸金庫 夜間金庫
	土曜	8:00~19:00	
	日・祝	9:00~19:00	



014 根城支店

〒039-1166 八戸市根城五丁目2-1
☎0178-44-5001

ATM 取扱時間	平日	7:00~21:00	貸 夜 貸金庫 夜間金庫
	土曜	8:00~19:00	
	日・祝	9:00~19:00	



015 八戸駅通支店

〒039-1101 八戸市大字尻内町字八百刈12-1
☎0178-27-0511

ATM 取扱時間	平日	8:00~21:00	貸 夜 貸金庫 夜間金庫
	土曜	8:00~19:00	
	日・祝	9:00~19:00	



016 河原木支店

〒039-1164 八戸市下長一丁目18-25
☎0178-20-2121

ATM 取扱時間	平日	7:00~21:00	貸 夜 貸金庫 夜間金庫
	土曜	8:00~19:00	
	日・祝	9:00~19:00	



018 中居林支店

〒031-0002 八戸市大字中居林字蓋名池3-3
☎0178-96-5041

ATM 取扱時間	平日	8:00~21:00	貸 夜 貸金庫 夜間金庫
	土曜	8:00~19:00	
	日・祝	9:00~19:00	



020 新井田支店

〒031-0813 八戸市大字新井田字山道19-1
☎0178-25-2151

ATM 取扱時間	平日	8:00~21:00	貸 夜 貸金庫 夜間金庫
	土曜	8:00~19:00	
	日・祝	9:00~19:00	



025 湊高台支店

〒031-0823 八戸市湊高台五丁目2-1
☎0178-35-6611

ATM 取扱時間	平日	8:00~21:00	貸 夜 貸金庫 夜間金庫
	土曜	8:00~19:00	
	日・祝	9:00~19:00	



026 南類家支店

〒031-0004 八戸市南類家二丁目2-2
☎0178-44-7007

ATM 取扱時間	平日	7:00~21:00	貸 夜 貸金庫 夜間金庫
	土曜	8:00~21:00	
	日・祝	9:00~21:00	



028 十和田営業部

〒034-0082 十和田市西二番町4-1
☎0176-23-3111

ATM 取扱時間	平日	7:00~21:00	貸 夜 貸金庫 夜間金庫
	土曜	8:00~19:00	
	日・祝	8:00~19:00	



029 三沢支店

〒033-0001 三沢市中央町四丁目11-42
☎0176-53-4131

ATM 取扱時間	平日	7:00~21:00	貸 夜 貸金庫 夜間金庫
	土曜	8:00~19:00	
	日・祝	8:00~19:00	



032 六戸支店

〒039-2371 上北郡六戸町大字大瀨瀨後田50-5
☎0176-55-3131

ATM 取扱時間	平日	8:00~21:00	貸 夜 貸金庫 夜間金庫
	土曜	8:00~19:00	
	日・祝	9:00~17:00	



036 穂並支店

〒034-0084 十和田市西四番町2-2
☎0176-22-1110

ATM 取扱時間	平日	7:00~21:00	貸 夜 貸金庫 夜間金庫
	土曜	8:00~19:00	
	日・祝	9:00~17:00	



037 大学通支店

〒034-0016 十和田市東十二番町21-16
☎0176-22-8711

ATM 取扱時間	平日	7:00~21:00	貸 夜 貸金庫 夜間金庫
	土曜	8:00~19:00	
	日・祝	9:00~17:00	



038 おいらせ支店

〒039-2136 上北郡おいらせ町中下田135-11
☎0178-56-2880

ATM 取扱時間	平日	8:00~21:00	貸 夜 貸金庫 夜間金庫
	土曜	8:00~19:00	
	日・祝	9:00~17:00	



040 青森営業部

〒030-0823 青森市橋本二丁目12-3
☎017-732-2223

ATM 取扱時間	平日	7:00~21:00	貸 夜 貸金庫 夜間金庫
	土曜	8:00~19:00	
	日・祝	8:00~19:00	



041 古川支店

〒030-0862 青森市古川一丁目15-11
☎017-723-1531

ATM 取扱時間	平日	8:00~21:00	貸 夜 貸金庫 夜間金庫
	土曜	8:00~19:00	
	日・祝	8:00~19:00	



044 浪岡支店

〒038-1311 青森市浪岡大字浪岡字若松70-1
☎0172-62-3121

ATM 取扱時間	平日	7:00~21:00	夜 貸金庫 夜間金庫
	土曜	8:00~19:00	
	日・祝	8:00~19:00	



046 黒石支店

〒036-0302 黒石市大字油横丁7-1
☎0172-52-2227

ATM 取扱時間	平日	8:00~21:00	夜 貸金庫 夜間金庫
	土曜	8:00~19:00	
	日・祝	8:00~19:00	



047 弘前支店

〒036-8035 弘前市大字百石町1-1
☎0172-32-3421

ATM 取扱時間	平日	8:00~21:00	貸 夜 貸金庫 夜間金庫
	土曜	8:00~19:00	
	日・祝	8:00~19:00	



049 弘前駅前支店

〒036-8002 弘前市大字駅前三丁目1-2
☎0172-33-3133

ATM 取扱時間	平日	8:00~21:00	貸 夜 貸金庫 夜間金庫
	土曜	8:00~19:00	
	日・祝	8:00~19:00	



053 八重田支店

〒030-0912 青森市八重田四丁目1-10
☎017-736-7888

ATM 取扱時間	平日	8:00~21:00	夜 貸金庫 夜間金庫
	土曜	8:00~19:00	
	日・祝	8:00~19:00	



054 城東支店

〒036-8093 弘前市大字城東中央三丁目1-1
☎0172-26-1600

ATM 取扱時間	平日	8:00~21:00	夜 貸金庫 夜間金庫
	土曜	8:00~19:00	
	日・祝	8:00~19:00	



057 大野支店

〒030-0852 青森市大字大野字若宮141-3
☎017-762-3075

ATM 取扱時間	平日	7:00~21:00	貸 夜 貸金庫 夜間金庫
	土曜	8:00~19:00	
	日・祝	8:00~19:00	



058 金沢支店

〒030-0852 青森市大字大野字金沢5-48
☎017-762-2100

ATM 取扱時間	平日	8:00~21:00	貸 夜 貸金庫 夜間金庫
	土曜	8:00~19:00	
	日・祝	8:00~19:00	

店舗のご案内



059 安原支店

〒036-8164 弘前市大字泉野一丁目5-2
☎0172-87-0600

ATM 取扱時間	平日	8:00~21:00
	土曜	8:00~19:00
	日・祝	8:00~19:00



060 佃支店

〒030-0963 青森市中佃二丁目19-34
☎017-743-1231

ATM 取扱時間	平日	7:00~21:00	貸 夜 貸金庫 夜間金庫
	土曜	8:00~19:00	
	日・祝	8:00~19:00	



061 篠田支店

〒038-0011 青森市篠田二丁目19-31
☎017-781-2862

ATM 取扱時間	平日	8:00~21:00	貸 夜 貸金庫 夜間金庫
	土曜	8:00~19:00	
	日・祝	8:00~19:00	



064 板柳支店

〒038-3662 北津軽郡板柳町大字板柳土井108-1
☎0172-73-2211

ATM 取扱時間	平日	7:00~21:00	夜 夜間金庫
	土曜	8:00~19:00	
	日・祝	8:00~19:00	



065 鶴田支店

〒038-3503 北津軽郡鶴田町大字鶴田字松79-2
☎0173-22-3138

ATM 取扱時間	平日	7:00~21:00
	土曜	8:00~19:00
	日・祝	8:00~19:00



066 五所川原支店

〒037-0063 五所川原市字大町508-10
☎0173-35-2323

ATM 取扱時間	平日	7:00~21:00	貸 夜 貸金庫 夜間金庫
	土曜	8:00~19:00	
	日・祝	8:00~19:00	



067 金木支店

〒037-0202 五所川原市金木町朝日山195-3
☎0173-53-2125

ATM 取扱時間	平日	8:00~21:00
	土曜	8:00~19:00
	日・祝	8:00~19:00



072 下北営業部

〒035-0073 むつ市中央二丁目5-22
☎0175-33-0238

ATM 取扱時間	平日	7:00~21:00	貸 貸金庫
	土曜	8:00~19:00	
	日・祝	9:00~17:00	



075 大間支店

〒039-4601 下北郡大間町大字大間字冷水3-7
☎0175-37-2228

ATM 取扱時間	平日	8:00~21:00
	土曜	8:00~19:00
	日・祝	9:00~17:00



は貸金庫設置店舗です。

は夜間金庫設置店舗です。

2023年度 新入職員



店外ATMのご案内

(2023年7月17日現在)

コーナー名	取扱時間		
	平日	土曜日	日曜・祝日
■八戸市			
イーヨーカード八戸沼館店	10:00~20:00	10:00~20:00	10:00~20:00
マエダストア日計店	8:00~21:00	8:00~21:00	9:00~21:00
八戸市庁(別館)	8:00~17:30	--	--
八戸市立市民病院	8:00~19:00	8:00~19:00	9:00~19:00
八戸赤十字病院	8:00~21:00	8:00~19:00	9:00~19:00
八食センター	7:00~20:00	8:00~19:00	9:00~19:00
ビッグハウス湊店	8:00~21:00	8:00~21:00	9:00~21:00
ユニバース桔梗野店	7:00~21:00	8:00~21:00	8:00~21:00
ユニバース小中野店	8:00~21:00	8:00~21:00	9:00~21:00
ユニバース新井田店	8:00~21:00	8:00~21:00	9:00~21:00
ユニバース八戸ニュータウン店	7:00~21:00	8:00~21:00	8:00~21:00
ユニバース湊高台店	8:00~21:00	8:00~21:00	9:00~21:00
よこまちストア旭ヶ丘店	7:00~21:00	8:00~21:00	9:00~21:00
よこまちストア一番町店	8:00~21:00	8:00~21:00	9:00~21:00
よこまちストア新井田店	7:00~21:00	9:00~21:00	9:00~21:00
よこまちストア吹上店	7:00~21:00	8:00~21:00	9:00~21:00
ラピア	9:00~20:00	9:00~20:00	9:00~20:00
■青森市			
いとく浪岡店	9:00~21:00	9:00~19:00	9:00~19:00
三内	7:00~21:00	8:00~19:00	8:00~19:00
スーパーふじわら	9:00~19:00	9:00~19:00	日曜 8:00~19:00 祝日 9:00~19:00
■十和田市・三沢市			
イオン十和田	8:00~21:00	8:00~21:00	8:00~21:00
十和田市役所	8:00~18:00	--	--
ビードルプラザ	8:00~21:00	8:00~19:00	8:00~19:00
ユニバース十和田東店	7:00~21:00	8:00~21:00	8:00~21:00
■むつ市			
大畑	7:00~21:00	8:00~21:00	8:00~21:00
マエダストア苔生店	7:00~21:00	8:00~21:00	8:00~21:00
むつ市役所	7:00~21:00	8:00~21:00	8:00~21:00
■五所川原市・つがる市			
イオン柏店第1	9:00~21:00	9:00~19:00	9:00~19:00
TSUTAYA五所川原店	7:00~21:00	8:00~19:00	8:00~19:00
■上北郡			
イオンモール下田	8:00~21:00	8:00~21:00	8:00~21:00
東北町	8:00~19:00	8:00~19:00	9:00~17:00
野辺地	7:00~21:00	8:00~19:00	9:00~17:00
横浜町役場	8:00~21:00	8:00~19:00	8:00~19:00
六戸町役場	8:00~21:00	8:00~19:00	9:00~17:00
■下北郡			
佐井	8:00~21:00	8:00~19:00	9:00~17:00
風間浦	8:00~20:00	8:00~17:00	--
■南津軽郡・西津軽郡			
常盤	8:00~21:00	8:00~19:00	8:00~19:00
鯉ヶ沢ショッピングセンターパル	9:00~18:30	9:00~18:30	9:00~18:30
■三戸郡			
五戸	7:00~21:00	8:00~19:00	9:00~19:00

※当金庫のキャッシュカードはMICSマークのある全国の金融機関で預金を引き出しできます。全国の信用金庫でお預入れもできますのでたいへん便利です。また、セキュリティ性の高い生体認証付ICキャッシュカードも選べます。
※上記コーナーには、他金融機関設置の共同コーナーを除いております。

● しんきんゼロネットサービス

全国の信用金庫ATMを、利用手数料無料でご利用いただけます。

曜日	ご利用時間帯	対象取引
平日	8:45~18:00	お預入・お引出し
土曜日	9:00~14:00	お引出し

*上記以外の時間帯および日曜日・祝休日のご利用では各信用金庫所定の手数料が必要となります。

*本サービスの対象とならない信用金庫ATMが一部ございます。

● 提携ATMサービス 提携金融機関 青森銀行、みちのく銀行

青森銀行とのあすなろネット提携、みちのく銀行とのネット提携により、提携金融機関相互においてATM利用手数料が無料でご利用いただけます。

曜日	ご利用時間帯	手数料
平日	8:00~21:00	無料
平日	8:00~18:00	110円
土日祝	8:00~21:00	110円

*キャッシュカードによるお引き出し・お振込み、残高照会のご利用のみとなります。

*現金のお取引限度額等のご利用に関しては、お取引金融機関へご照会ください。

*各行所定の時間外手数料・振込手数料は必要となります。

*上記以外の他金融機関のカード(ゆうちょ銀行含む)をご利用のお客様は所定の手数料が必要となります。また、ご利用時間及び入金のお取引にも一部制限がございますので、詳しくは22ページをご覧ください。

ご存知ですか・・・？

当金庫のキャッシュカードは
全国の **セブン銀行ATM** でも使えます。

セブン銀行ATM なら
平日も、**土・日・祝日**も
お引出し・**お預入れ**

ご利用手数料 **一律110円**

※残高照会は終日手数料無料です。

くわしくはセブン銀行ホームページをご確認ください



当金庫のキャッシュカードは
ローソン銀行ATM
でも使えます

入金 **出金** **残高照会**

	平日	土日祝	0:00~7:00	8:00~18:00	23:00~24:00
お引出し	220円	220円	220円	220円	休止
お預入れ	220円	220円	無料	220円	休止

◆1日あたりのお引出し限度額があります。

◇祝日のご利用時間は、該当曜日により異なる場合があります。

◆システムメンテナンスなどにより、ご利用できない場合があります。

◇年末年始・ゴールデンウィークは、上記と異なる場合があります。

◆残高照会は、上記のご利用時間帯にて無料でご利用いただけます。

◇上記手数料には消費税が含まれています。

◆詳しくは、お近くの<青い森しんきん>窓口へお問い合わせください。

開示項目一覧

信用金庫法施行規則に基づく開示項目

1. 金庫の概況及び組織に関する事項

- (1) 事業の組織 …………… 企業編P15
- (2) 理事・監事の氏名及び役職名 …………… 企業編P15
- (3) 会計監査人の氏名又は名称 …………… 資料編P7
- (4) 事務所の名称及び所在地 …………… 企業編P24～26

2. 金庫の主要な事業の内容 …………… 資料編P2

3. 金庫の主要な事業に関する事項

- (1) 直近事業年度における事業の概況 …………… 企業編P2、3
- (2) 直近の5事業年度における主要な事業の状況を示す指標 …………… 資料編P10

- ① 経常収益 …………… ⑦ 預金債金残高
- ② 経常利益または経常損失 …………… ⑧ 貸出金残高
- ③ 当期純利益または当期純損失 …………… ⑨ 有価証券残高
- ④ 出資総額及び出資総口数 …………… ⑩ 単体自己資本比率
- ⑤ 純資産額 …………… ⑪ 出資に対する配当金
- ⑥ 総資産額 …………… ⑫ 職員数

(3) 直近の2事業年度における事業の状況

- ① 主要な業務の状況を示す指標
 - ア. 業務粗利益、業務粗利益率、業務純益、実質業務純益、コア業務純益、コア業務純益(投資信託解約損益を除く。) …………… 資料編P10、11
 - イ. 資金運用収支、役員取引等収支及びその他業務収支 …………… 資料編P10
 - ウ. 資金運用勘定並びに資金調達勘定の平均残高、利息、利回り及び資金利ざや …………… 資料編P11
 - エ. 受取利息及び支払利息の増減 …………… 資料編P11
 - オ. 総資産経常利益率 …………… 資料編P11
 - カ. 総資産当期純利益率 …………… 資料編P11

② 預金に関する指標

- ア. 流動性預金、定期性預金、譲渡性預金その他の預金の平均残高 …………… 資料編P12
- イ. 固定金利定期預金、変動金利定期預金及びその他の区分ごとの定期預金の残高 …………… 資料編P12

③ 貸出金等に関する指標

- ア. 手形貸付、証書貸付、当座貸越及び割引手形の平均残高 …………… 資料編P12
- イ. 固定金利及び変動金利の区分ごとの貸出金の残高 …………… 資料編P12
- ウ. 担保の種類別の貸出金残高及び債務保証見返額 …………… 資料編P12
- エ. 使途別の貸出金残高 …………… 資料編P13
- オ. 預貸率の期末値及び期中平均値 …………… 資料編P13
- カ. 業種別の貸出金残高及び貸出金の総額に占める割合 …………… 資料編P13

④ 有価証券に関する指標

- ア. 商品有価証券の種類別の平均残高 …………… 資料編P15
- イ. 有価証券の種類別の残存期間別の残高 …………… 資料編P15
- ウ. 有価証券の種類別の平均残高 …………… 資料編P15
- エ. 預証率の期末値及び期中平均値 …………… 資料編P15

4. 金庫の事業運営に関する事項

- (1) リスク管理の体制 …………… 企業編P16
- (2) 法令遵守の体制 …………… 企業編P17
- (3) 苦情処理措置・紛争解決措置等への対応 …………… 企業編P17
- (4) 中小企業の経営の改善及び地域の活性化のための取組の状況 …………… 企業編P4～11

5. 金庫の直近の2事業年度における財産の状況

- (1) 貸借対照表、損益計算書及び剰余金処分計算書又は損失金処理計算書 …………… 資料編P6～9
- (2) 貸出金のうち次に掲げるものの額及びその合計額 …………… 資料編P14

- ① 破産更生債権及びこれらに準ずる債権
- ② 危険債権
- ③ 三月以上延滞債権
- ④ 貸出条件緩和債権
- ⑤ 正常債権

(3) 自己資本の充実の状況 …………… 資料編P17～24

(4) 次に掲げるものに関する取得価額または契約価額、時価及び評価損益

- ① 有価証券 …………… 資料編P15、16
- ② 金銭の信託 …………… 資料編P17
- ③ 規則第102条第1項第5号に掲げる取引(デリバティブ取引) …………… 資料編P17

(5) 貸倒引当金の期末残高及び期中の増減額 …………… 資料編P14

(6) 貸出金償却の額 …………… 資料編P14

(7) 金庫が法第38条の2第3項の規定に基づき貸借対照表、損益計算書及び剰余金処分計算書又は損失金処理計算書について会計監査人の監査を受けている場合にはその旨 …………… 資料編P7

6. 報酬等 …………… 資料編P9

バーゼルⅢ第3の柱に基づく開示項目

○ 定性的な開示事項

- 1. 自己資本調達手段の概要 …………… 資料編P17
- 2. オペレーショナル・リスクに関する事項 …………… 資料編P17
- 3. 信用金庫の自己資本の充実度に関する評価方法の概要 …………… 資料編P19
- 4. 信用リスクに関する事項 …………… 資料編P20～22
- 5. 信用リスク削減手法に関するリスク管理の方針及び手続の概要 …………… 資料編P22
- 6. 派生商品取引及び長期決済期間取引の取引相手のリスクに関するリスク管理の方針及び手続の概要 …………… 該当なし
- 7. 証券化エクスポージャーに関する事項 …………… 該当なし
- 8. 出資等エクスポージャーに関するリスク管理の方針及び手続の概要 …………… 資料編P23
- 9. 金利リスクに関する事項 …………… 資料編P24

○ 定量的な開示事項

- 1. 自己資本の構成に関する事項 …………… 資料編P18
- 2. 自己資本の充実度に関する事項 …………… 資料編P19
- 3. 信用リスクに関する事項 …………… 資料編P20～22
- 4. 信用リスク削減手法に関する事項 …………… 資料編P22
- 5. 派生商品取引及び長期決済期間取引の取引相手のリスクに関する事項 …………… 資料編P22
- 6. 証券化エクスポージャーに関する事項 …………… 資料編P22
- 7. 出資等エクスポージャーに関する事項 …………… 資料編P23
- 8. リスク・ウェイトのみなし計算が適用されるエクスポージャーに関する事項 …………… 資料編P23
- 9. 金利リスクに関する事項 …………… 資料編P23、P24



青い森信用金庫は、2022年12月27日をもちまして創立100周年を迎えました



大正時代後半、第一次世界大戦の反動恐慌により各商品市場は崩落を続け、金融市場においても取り付け騒ぎが全国で発生し、多くの銀行が休業するなど金融不安の状態にあった中、勤儉貯蓄奨励や中小企業金融円滑化を図るべく、1922年(大正11年)12月27日に地元の有志により設立された「有限責任八戸鍛冶町信用組合」が青い森信用金庫の起源となります。

1951年(昭和26年)、信用金庫法施行により、信用組合から信用金庫へ改組し、昭和30年代前半には、県内10もの信用金庫がありましたが、このうち8つの信用金庫が当金庫の前身となります。

創立100周年記念地域貢献事業

●古本の寄贈

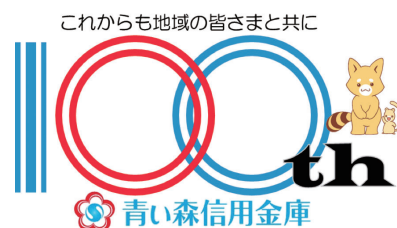
2022年12月22日(木) 「公益社団法人あおりり被害者支援センター」で実施している「ホンデリングプロジェクト」に参画し、犯罪被害者支援活動に役立ててもらうため、役職員から募った1,022冊の古本を寄贈しました。

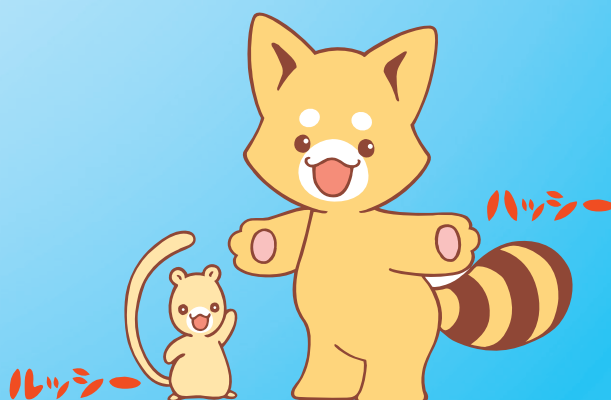


●旧五戸支店の寄贈

2023年3月30日(木)、2021年11月に閉鎖した旧五戸支店の土地、建物を地域の活性化と発展のために五戸町へ寄贈いたしました。

青い森信用金庫の未来は常に地域と共にあります。今後も地域に根ざした協同組織金融機関として、地域社会全体の発展に貢献してまいります。





青い森しんきんイメージキャラクター



〒031-0086 青森県八戸市大字八日町18番地
TEL.0178-44-2121

<https://www.aoimorishinkin.co.jp/>

青い森信用金庫 地域支援室 2023年7月発行