

店外ATMのご案内

(2023年7月17日現在)

コーナー名	取扱時間		
	平日	土曜日	日曜・祝日
■八戸市			
イーヨーカード八戸沼館店	10:00~20:00	10:00~20:00	10:00~20:00
マエダストア日計店	8:00~21:00	8:00~21:00	9:00~21:00
八戸市庁(別館)	8:00~17:30	--	--
八戸市立市民病院	8:00~19:00	8:00~19:00	9:00~19:00
八戸赤十字病院	8:00~21:00	8:00~19:00	9:00~19:00
八食センター	7:00~20:00	8:00~19:00	9:00~19:00
ビッグハウス湊店	8:00~21:00	8:00~21:00	9:00~21:00
ユニバース桔梗野店	7:00~21:00	8:00~21:00	8:00~21:00
ユニバース小中野店	8:00~21:00	8:00~21:00	9:00~21:00
ユニバース新井田店	8:00~21:00	8:00~21:00	9:00~21:00
ユニバース八戸ニュータウン店	7:00~21:00	8:00~21:00	8:00~21:00
ユニバース湊高台店	8:00~21:00	8:00~21:00	9:00~21:00
よこまちストア旭ヶ丘店	7:00~21:00	8:00~21:00	9:00~21:00
よこまちストア一番町店	8:00~21:00	8:00~21:00	9:00~21:00
よこまちストア新井田店	7:00~21:00	9:00~21:00	9:00~21:00
よこまちストア吹上店	7:00~21:00	8:00~21:00	9:00~21:00
ラピア	9:00~20:00	9:00~20:00	9:00~20:00
■青森市			
いとく浪岡店	9:00~21:00	9:00~19:00	9:00~19:00
三内	7:00~21:00	8:00~19:00	8:00~19:00
スーパーふじわら	9:00~19:00	9:00~19:00	日曜 8:00~19:00 祝日 9:00~19:00
■十和田市・三沢市			
イオン十和田	8:00~21:00	8:00~21:00	8:00~21:00
十和田市役所	8:00~18:00	--	--
ビードルプラザ	8:00~21:00	8:00~19:00	8:00~19:00
ユニバース十和田東店	7:00~21:00	8:00~21:00	8:00~21:00
■むつ市			
大畑	7:00~21:00	8:00~21:00	8:00~21:00
マエダストア苔生店	7:00~21:00	8:00~21:00	8:00~21:00
むつ市役所	7:00~21:00	8:00~21:00	8:00~21:00
■五所川原市・つがる市			
イオン柏店第1	9:00~21:00	9:00~19:00	9:00~19:00
TSUTAYA五所川原店	7:00~21:00	8:00~19:00	8:00~19:00
■上北郡			
イオンモール下田	8:00~21:00	8:00~21:00	8:00~21:00
東北町	8:00~19:00	8:00~19:00	9:00~17:00
野辺地	7:00~21:00	8:00~19:00	9:00~17:00
横浜町役場	8:00~21:00	8:00~19:00	8:00~19:00
六戸町役場	8:00~21:00	8:00~19:00	9:00~17:00
■下北郡			
佐井	8:00~21:00	8:00~19:00	9:00~17:00
風間浦	8:00~20:00	8:00~17:00	--
■南津軽郡・西津軽郡			
常盤	8:00~21:00	8:00~19:00	8:00~19:00
鯉ヶ沢ショッピングセンターパル	9:00~18:30	9:00~18:30	9:00~18:30
■三戸郡			
五戸	7:00~21:00	8:00~19:00	9:00~19:00

※当金庫のキャッシュカードはMICSマークのある全国の金融機関で預金を引き出しできます。全国の信用金庫でお預入れもできますのでたいへん便利です。また、セキュリティ性の高い生体認証付ICキャッシュカードも選べます。
※上記コーナーには、他金融機関設置の共同コーナーを除いております。

● しんきんゼロネットサービス

全国の信用金庫ATMを、利用手数料無料でご利用いただけます。

曜日	ご利用時間帯	対象取引
平日	8:45~18:00	お預入・お引出し
土曜日	9:00~14:00	お引出し

*上記以外の時間帯および日曜日・祝休日のご利用では各信用金庫所定の手数料が必要となります。

*本サービスの対象とならない信用金庫ATMが一部ございます。

● 提携ATMサービス 提携金融機関 青森銀行、みちのく銀行

青森銀行とのあすなろネット提携、みちのく銀行とのネット提携により、提携金融機関相互においてATM利用手数料が無料でご利用いただけます。

曜日	ご利用時間帯	手数料
平日	8:00~18:00	無料
平日	18:00~21:00	110円
土日祝	全日	110円

*キャッシュカードによるお引き出し・お振込み、残高照会のご利用のみとなります。

*現金のお取引限度額等のご利用に関しては、お取引金融機関へご照会ください。

*各行所定の時間外手数料・振込手数料は必要となります。

*上記以外の他金融機関のカード(ゆうちょ銀行含む)をご利用のお客様は所定の手数料が必要となります。また、ご利用時間及び入金のお取引にも一部制限がございますので、詳しくは企業編22ページをご覧ください。

ご存知ですか・・・？

当金庫のキャッシュカードは
全国の **セブン銀行ATM** でも使えます。

セブン銀行ATMなら
平日も、土・日・祝日も
お引出し・お預入れ

ご利用手数料 **一律110円**

※残高照会は終日手数料無料です。

くわしくはセブン銀行ホームページをご確認ください



当金庫のキャッシュカードは
ローソン銀行ATM
でも使えます

入金 出金 残高照会

		0:00	7:00	8:00	18:00	23:00	24:00
お引出し	平日	220円	220円	220円	220円	220円	休止
	土日祝	休止	220円	220円	220円	220円	休止
お預入れ	平日	220円	220円	無料	220円	220円	休止
	土日祝	休止	220円	220円	220円	220円	休止

◆1日あたりのお引出し限度額があります。

◇祝日のご利用時間は、該当曜日により異なる場合があります。

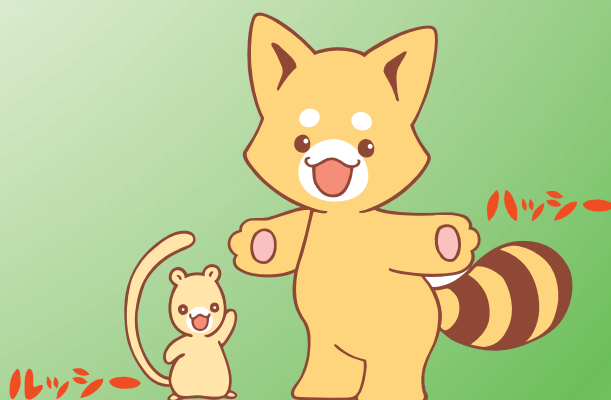
◆システムメンテナンスなどにより、ご利用できない場合があります。

◇年末年始・ゴールデンウィークは、上記と異なる場合があります。

◆残高照会は、上記のご利用時間帯にて無料でご利用いただけます。

◇上記手数料には消費税が含まれています。

◆詳しくは、お近くの<青い森しんきん>窓口へお問い合わせください。



青い森しんきんイメージキャラクター



〒031-0086 青森県八戸市大字八日町18番地
TEL.0178-44-2121

<https://www.aoimorishinkin.co.jp/>

青い森信用金庫 地域支援室 2023年7月発行