

**「青い森信用金庫通帳アプリ」をご利用のお客様へ
店舗統合にかかわるご依頼について**

拝啓、時下ますますご清祥の段、お慶び申し上げます。

平素は格別のご高配を賜り、厚くお礼申し上げます。

さて、このたび当金庫では下記のとおり店舗を統合することとなりました。
つきましては、引継ぎの手續等に関しまして格別のご高配を賜りますようお願い申し上げます。

敬具

記

1. 店舗統合実施日

2019年11月18日（月）

2. 店舗統合の異動内容（青い森信用金庫 金融機関コード1105）

統合先店舗		廃止店舗
店舗番号	007	021
店舗名	廿三日町支店	廿三日町支店大杉平出張所
電話番号	0178-22-6165	0178-44-2100
店舗番号	061	052
店舗名	篠田支店	篠田支店油川出張所
電話番号	017-781-2862	017-788-2592
店舗番号	047	071
店舗名	弘前支店	弘前支店桜ヶ丘出張所
電話番号	0172-32-3421	0172-88-2181

3. 店舗統合における影響について

廃止店舗のお客様で、「青い森信用金庫通帳アプリ」ご利用の口座につきましては、店舗統合後、アプリにて口座情報の確認ができなくなります。

したがいまして、2019年11月18日（月）以後に、別紙＜通帳アプリ口座情報再登録手順書＞を参照し、統合先店舗・口座番号でアプリへ再登録いただくようお願い致します。

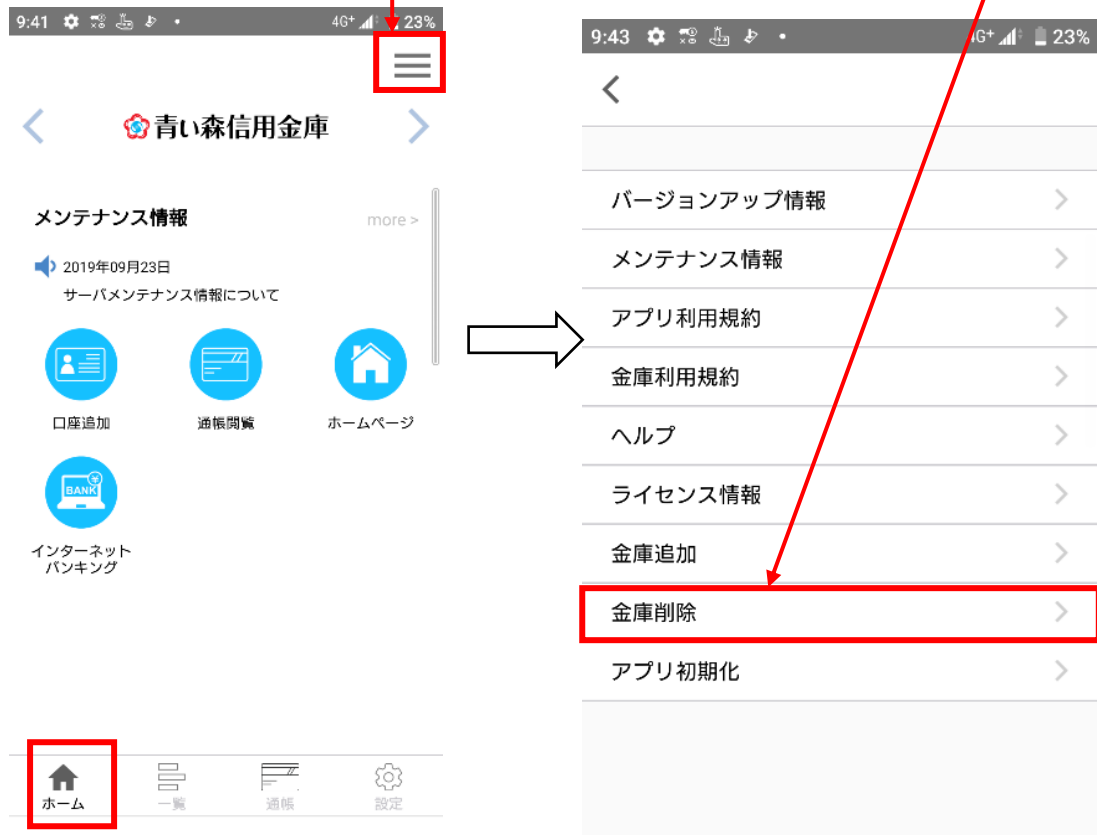
アプリへの変更登録等で、お客様のお手数を煩わせることとなりますが、何卒ご協力を賜りますようお願い申し上げます。

以上

（お問合せ先） 取引店舗 もしくは
青い森信用金庫 事務部 システム担当
（TEL 0178-44-2117 FAX 0178-45-1901）

<別紙>通帳アプリ口座情報再登録手順書

1. 通帳アプリの金庫ホーム画面からメニュー機能をタップしてメニュー画面を開き、金庫削除をタップします。



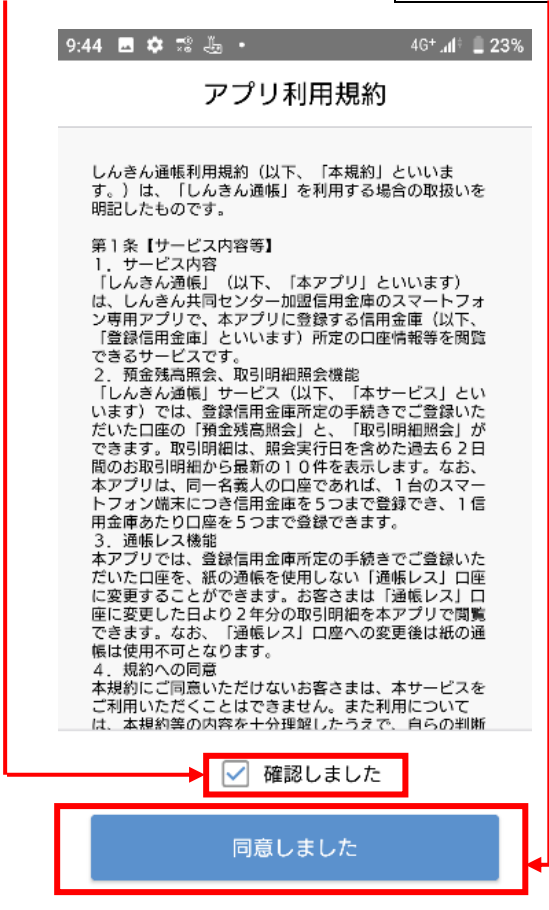
2. 削除実行ボタンをタップします。



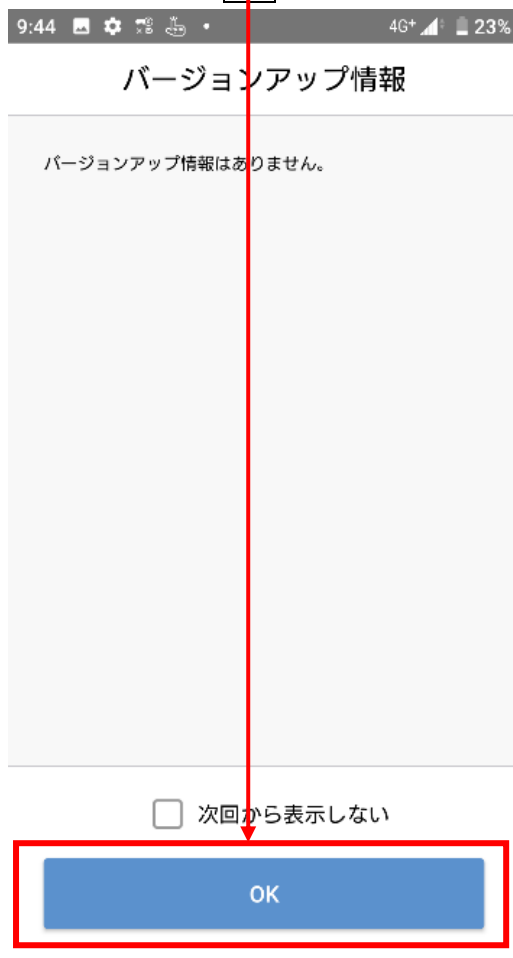
3. 金庫削除の「確認」画面が表示されます。**OK**をタップすると、アプリ初期化の「お知らせ」画面が表示されますので、**OK**をタップします。



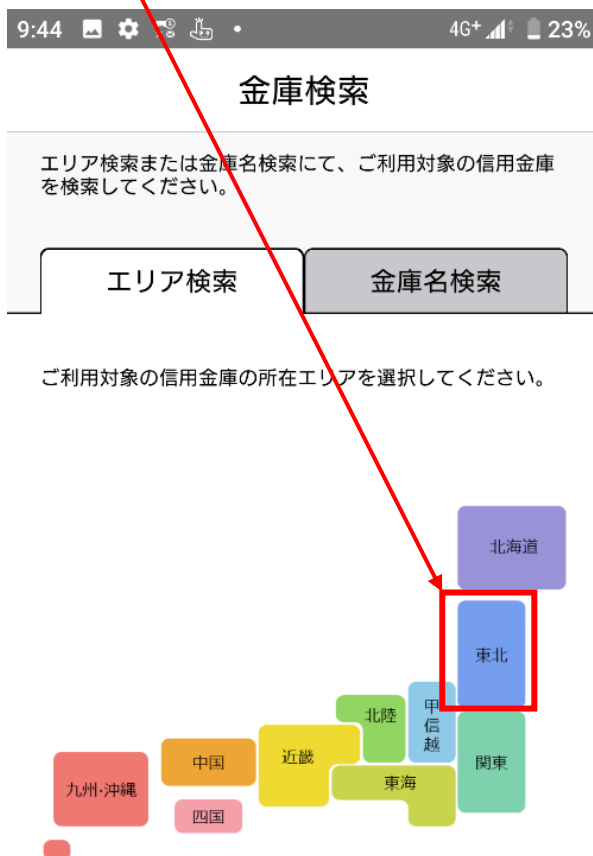
4. 「アプリ利用規約」画面が表示されます。
規約の内容を確認後、「確認しました」にチェックを入れ、**同意しました**のボタンをタップします。



5. 「バージョンアップ情報」画面が表示されます。**OK** ボタンをタップします。



6. 「金庫検索」画面が表示されます。「東北」を選択します。



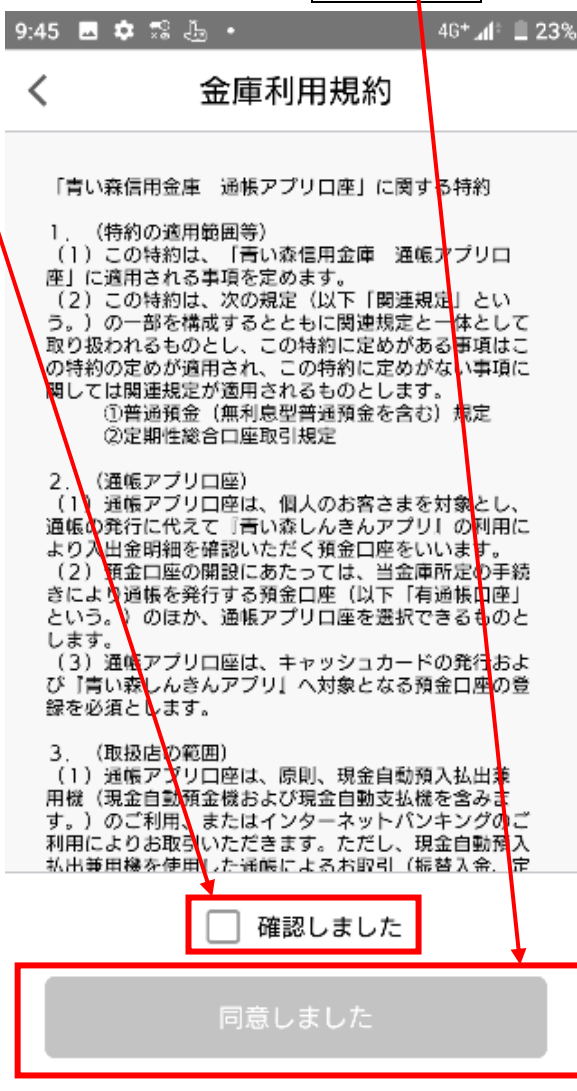
7. 金庫選択画面が表示されます。

「信用金庫を選択してください」をタップし、「青い森信用金庫」を選択後、「利用口座登録へ」ボタンをクリックします。



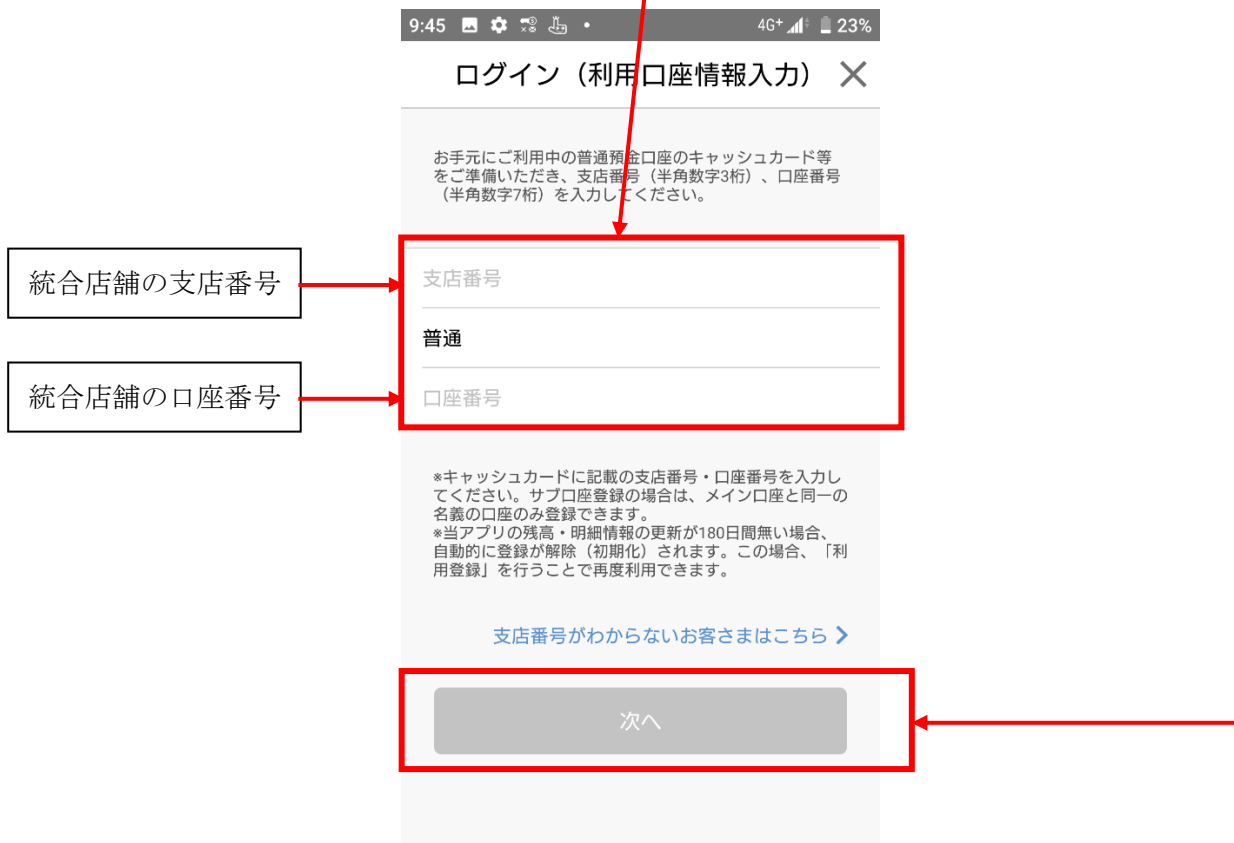
8. 金庫利用規約画面が表示されます。

規約を確認後、「確認しました」にチェックを入れ、「同意しました」ボタンをタップします。



9. 「ログイン(利用口座情報入力)」画面が表示されます。利用口座情報を入力し、**次へ**ボタンをタップします。

なお、「支店番号」は統合店舗の支店番号を、「口座番号」は統合店舗の口座番号を入力します。



※口座番号の変更はありません

統合店舗の支店番号		廃止店舗の支店番号
007 (廿三日町支店)	←	021 (廿三日町支店大杉平出張所)
061 (篠田支店)		052 (篠田支店油川出張所)
047 (弘前支店)		071 (弘前支店桜ヶ丘出張所)

10. 「お客様情報入力」画面が表示されます。「お客様情報」を入力し、**次へ**ボタンをタップします。
なお、「ご利用口座情報」の「支店番号」は統合店舗の支店番号を、「口座番号」は統合店舗の口座番号を入力します。

9:46 4G+ 22%

お客さま情報入力

本人情報入力 暗証番号入力 メールアドレス登録 パスワード登録

「お名前（全角カナ）」（姓と名の間は空白を入れてください）、
「生年月日」、「金庫お届け電話番号の下4桁」（半角数字）
をご入力のうえ、「次へ」ボタンを押してください。

ご利用口座情報

支店番号 統合店舗の支店番号

科目 普通

口座番号 統合店舗の口座番号

お客様情報

お名前（全角カナ）（例：シンキン タロウ）

生年月日（例：1980/01/01）

金庫お届け電話番号（下4桁）

次へ

11. 「暗証番号入力」画面が表示されます。キャッシュカードの暗証番号を入力し、**次へ**ボタンをタップします。

9:46 4G+ 22%

暗証番号入力

本人情報入力 暗証番号入力 メールアドレス登録 パスワード登録

キャッシュカード暗証番号（半角数字4桁）をご入力のうえ、
「次へ」ボタンを押してください。

キャッシュカード暗証番号

次へ

- 1 2. 「メールアドレス登録」画面が表示されます。「メールアドレス」欄及び「確認用メールアドレス」欄に登録するメールアドレスを入力し、登録ボタンをタップします。

9:46 4G+ 22%

メールアドレス登録

本人情報入力 暗証番号入力 **メールアドレス登録** パスワード登録

アプリに登録するメールアドレスを入力してください。

メールアドレス

確認用メールアドレス

登録

- 1 3. 「パスワード登録」画面が表示されます。「パスワード」欄及び「確認用パスワード」欄に、残高照会等の認証で使用するパスワードを半角英数字混在8～32桁で入力し、登録ボタンをタップします。

9:47 4G+ 22%

パスワード登録

本人情報入力 暗証番号入力 メールアドレス登録 **パスワード登録**

残高照会等の認証で使用するパスワードを半角英数字混在8～32桁で入力してください。

パスワード

確認用パスワード

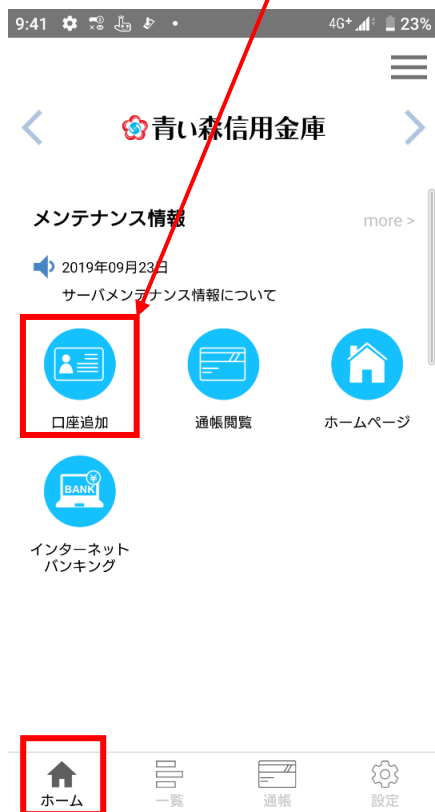
パスワードの入力を省略するか選択してください。

パスワード入力省略

登録

残高照会時等にパスワードの入力を省略する場合、オンに設定してください。
※セキュリティの観点から、パスワード入力は省略しない事をお勧めします。

- 1 4. 複数口座を登録していた場合は、金庫ホーム画面「口座追加」ボタンをタップし、9～11の操作を繰り返してください。



以上