

豊富な商品  
ラインナップで  
快適な  
カーライフを応援!

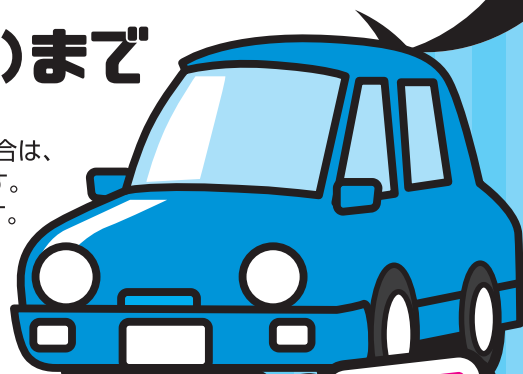
新社会人の方も  
ご利用  
いただけます!

青い森しんきん

# 自動車ローン

金利適用期間  
平成29年 9月30日(土)まで

※但し、金利情勢などに大幅な変化があった場合は、  
適用期間内でも金利を見直す事がございます。  
下記金利は平成29年4月1日現在の金利です。

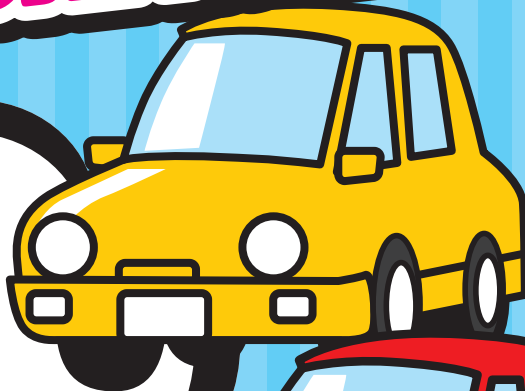


## 子育て世帯応援宣言

お子様のご人数に応じて、  
金利優遇いたします!

変動  
金利 **1.85%~**

(保証料込み)



ご質問・ご相談など、お近くの〈青い森しんきん〉窓口、  
または青い森しんきんローンプラザまでお気軽におたずねください。  
青い森しんきんローンプラザ TEL.0120-994-850



青い森信用金庫

<http://www.aomorishinkin.co.jp/>

R28-88

有効期限:平成29年9月30日

# 青い森しんきん自動車ローン商品概要

## 金利優遇条件

当金庫に以下のいずれかのご契約のある方。または新規ご契約の方。  
 下記①～⑦のうち1項目に該当する方は優遇金利の対象となります。  
 下記⑧に該当する方はお子様の人数に応じて更に優遇いたします。

- ①給与振込（本人名義） ②年金振込（同居家族含む） ③5大公共料金（2種目以上）※当金庫口座を指定しているクレジットカード決済含む  
 ④定期積金（月々1万円以上を1年以上） ⑤住宅ローンのお取引（本人名義で有担保住宅資金） ⑥東北しんきんカード  
 ⑦SDカードをお持ちの方（発効日から3年以内） ⑧子育て世帯（18歳以下のお子様を扶養している方）

※SD(Safe Driver)カードとは…自動車安全運転センター青森県事務所が発行する、「無事故・無違反証明書」又は「安全記録証明書」の申請者で1年以上交通事故・交通違反等の記録のない方に発行されるカードです。

《金利一覧》	基準金利	キャンペーン金利	優遇金利	子育て世帯優遇
カーライフプラン	年3.775%	年2.850%	年2.350%	お子様の人数に応じて優遇金利から更に優遇します。(※1)  子供1人につき0.1%優遇、最大優遇0.3%
カーライフリピートプラン	年2.900%	年2.350%	年2.150%	
カーライフプランエコ	年3.685%	年2.760%	年2.260%	
カーライフプランレディース	年3.475%	年2.550%	年2.050%	
カーライフリピートプランレディース	年2.740%	年2.190%	年1.990%	
ロードサービス付マイカーローン・オプションプラス	年3.775%	年2.850%	年2.350%	

(※1) 申込み時に18歳以下のお子様を扶養する方（こどもの年齢・人数は健康保険証・住民票謄本等で確認させていただきます。）

## ご留意点

※平成29年9月30日(土)までにお申込受付の方で、平成29年10月31日(火)までの新規実行分に限りです。

※本商品は変動金利型です。金利情勢などに大幅な変化があった場合は、当金庫の判断によりご利用期間内でも金利を見直す場合がございます。

※ローンのお取扱いは、当金庫の基準がございます。また、保証会社の保証が得られない場合、ご希望に添えないこともございますので、あらかじめご了承ください。

商品	「カーライフプラン」「カーライフリピートプラン」「カーライフプラン・エコ」「カーライフプランレディース」「カーライフリピートプランレディース」	「ロードサービス付マイカーローン・オプションプラス」
項目		
資金使途 (カーライフプラン・エコは下記(※2)参照)	①自動車購入資金(オートバイ含みます) ②車検・修理費用 ③自動車保険費用 ④自動車パーツ・オプションの購入・取付費用 ⑤自宅への車庫設置費用 ⑥自動車購入資金の借換資金 (お申込みご本人のものに限りです) ⑦免許取得費用	①自動車購入資金(オートバイ含みます) ②車検・修理費用 ③自動車パーツ・オプションの購入・取付費用 ④自宅への車庫設置費用 ⑤自動車購入資金の借換資金 (お申込みご本人のものに限りです) ⑥免許取得費用
融資対象	満20歳以上の方	満20歳以上、完済時年齢76歳以下の方
融資金額	最高1,000万円以内	最高1,000万円以内
融資期間	最長10年以内	最長10年以内
担保・保証人	担保・保証人は原則として不要 一般社団法人しんきん保証基金が保証致します。	担保・保証人は原則として不要 株式会社ジャックスが保証致します。
返済方法	元利均等返済または元金均等返済、ボーナス併用できます。 (但し、ボーナス返済は借入額の50%以内)	元利均等返済、ボーナス併用できます。 (但し、ボーナス返済は借入額の50%以内)
ご用意頂く書類	①公的所得証明書・源泉徴収票のいずれか (融資金額100万円以内は原則不要) ②運転免許証等 ③使途を確認できる書類(見積書・注文書等) ④ご印鑑	①公的所得証明書・源泉徴収票のいずれか (融資金額500万円以内は原則不要) ②運転免許証等 ③使途を確認できる書類(見積書・注文書等) ④ご印鑑
その他	カーライフリピートプランご利用条件 ①当金庫の自動車ローン等を完済してから3年以内の方。 ②当金庫の自動車ローン等を利用中、かつ6か月以内の返済実績があり、延滞がない方。 ③しんきん保証基金保証付カードローン・カードローンセットプランの契約者・新規契約者  (※2)カーライフプラン・エコの資金使途 ①エコカー(新車)購入資金(税金・保険料含みます) ②エコカー(新車)購入資金に付随するパーツ・オプション購入・取付費用 ③自金庫を含む金融機関、自動車メーカー系を含む信販会社(消費者金融を除きます)のローン借換及び、借換に伴う繰上完済手数料 ※②と③は①の新車購入資金と合わせた申込に限りです。 ※ご留意して頂く書類/エコカーであることの確認資料(その他確認資料はカーライフプランと同様)	ロードサービスについて ①サービス対象者 ロードサービス付マイカーローン(株式会社ジャックス保証委託契約分)の契約者 ②サービスの有効期限 マイカーローンの利用期間中(ローン返済期間中)は有効 ③サービスの対象地域 日本国内(但し一部離島を除きます) ④サービスの対象車両 サービス対象者が運転または同乗する車両  ここでいう車両とは、自家用普通・小型・軽四輪乗用車・自家用小型・軽四輪貨物車・自家用普通貨物車(最大積載量2t以下)・特殊用途自動車(キャンピングカーのみ)をいいます。  ※ローン返済が終了した時にロードサービスの有効期限が終了します
	カーライフプランレディース、 カーライフリピートプランレディースの特例  融資金額50万円以下は収入不問。専業主婦の方も利用可能。 産休・育休等を理由に最長2年間、元金返済を据置できます。 その場合、据置期間分の融資期間延長が可能です。	
		●店名 ●担当者 ●電話

○ご質問・ご相談など、お近くの「青い森しんきん」窓口・渉外担当へお気軽にお問い合わせ下さい。