

ご存知ですか…?

当金庫のキャッシュカードは

全国の
セブン銀行ATMでも
使えます。

セブン銀行ATMなら
平日も、**土・日・祝日**も

お引出し・**お預入れ**

ご利用手数料

一律110円

(消費税等含む)

※残高照会は終日手数料無料です。



くわしくはセブン銀行ホームページにてご確認ください。



青い森信用金庫



セブン銀行

セブン銀行ATMで

当金庫のキャッシュカードが使えます。

セブン-イレブンをはじめ、駅、商業施設、空港など
全国に25,000台以上あって、とっても便利!

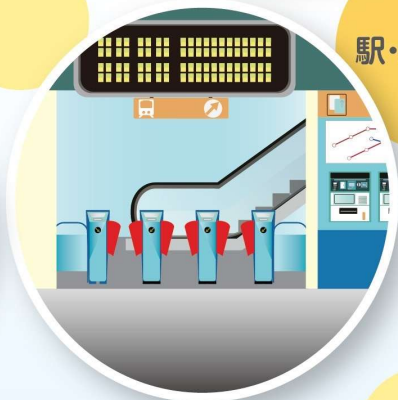


セブン-イレブンで

商業施設で



空港で



駅・駅ビルで



くわしくはセブン銀行ホームページにてご確認ください。

2020年10月15日現在