

お客さま本位の業務運営にかかる取組状況

青い森信用金庫は、資産形成および資産運用に関する業務において、2019年10月に制定した「お客さま本位の業務運営に関する基本方針」に基づき、お客さま本位の業務運営に向けた取組みを推進しております。2022年度における取組みについて、次のとおり報告させていただきます。

1. 積立投信契約状況およびNISA口座契約状況 (件)

	2017年度	2018年度	2019年度	2020年度	2021年度	2022年度
積立投信契約件数	83	180	633	818	1,482	1,941
一般NISA	86	101	106	109	167	194
つみたてNISA	52	115	378	422	718	933

2. 商品ラインナップ

●投資信託ラインナップ

投資対象分類	取扱商品数
主に債券 (国内)	1
主に債券 (海外)	2
主に株式 (国内)	2
主に株式 (内外)	2
主に株式 (海外)	3
主に不動産 (国内)	2
主に不動産 (内外)	1
バランス型	5
合計	18

●保険ラインナップ

保険種類	取扱商品数	一時払	平準払	(内外貨建て)
個人年金保険	2	0	2	0
終身保険	3	2	1	1
定期保険・介護保険	3	0	3	0
医療・がん保険	4	0	4	0
合計	12	2	10	1

3. 研修の実施状況

	2017年度	2018年度	2019年度	2020年度	2021年度	2022年度
研修回数	10	11	18	15	16	17

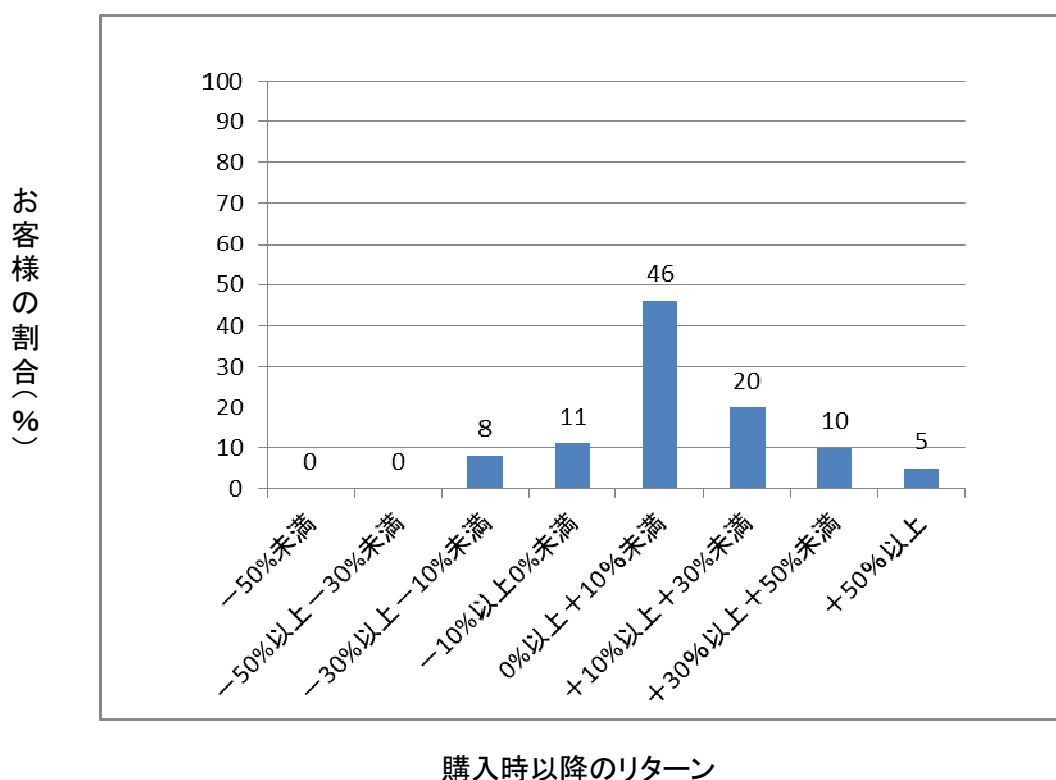
投資信託の販売会社における比較可能な共通KPI

金融庁より2018年6月に公表されました、「投資信託の販売会社における比較可能な共通KPI[※]」について、2023年3月末時点の当金庫実績を以下のとおり公表いたします。

※長期的にリスクや手数料等に見合ったリターンがどの程度生じているかを「見える化」するための指標のこと。

KPIとは「Key Performance Indicator(重要業績評価指標)」の略です。

①投資信託の運用損益別顧客比率

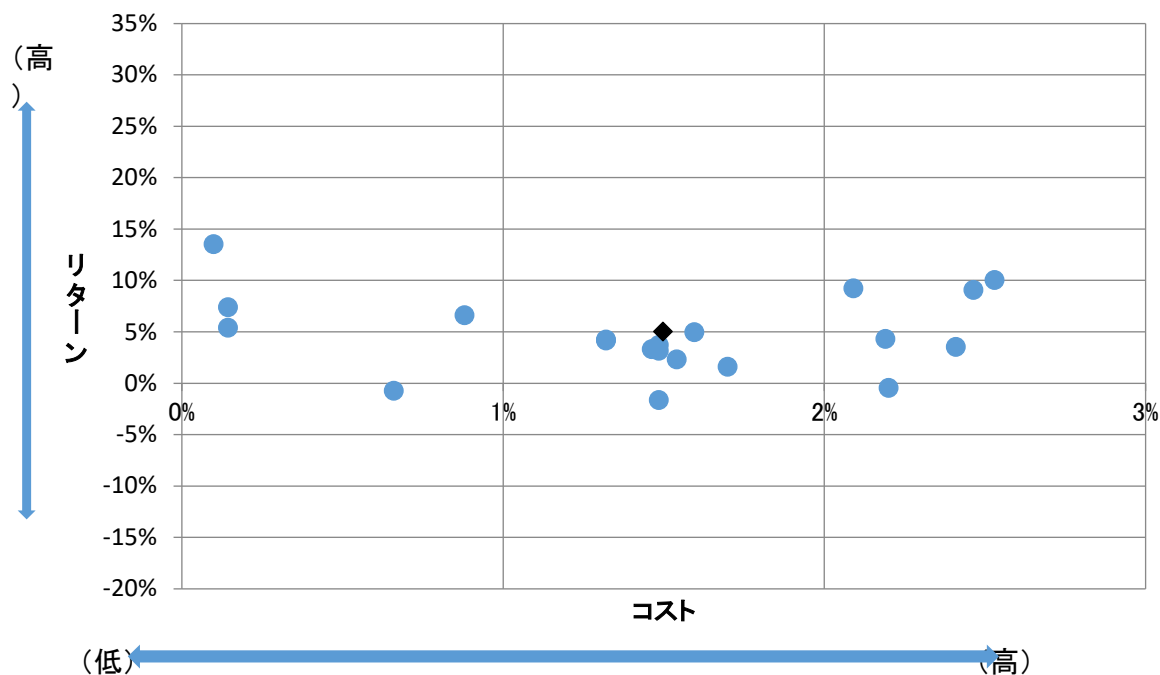


「①投資信託の運用損益別顧客比率」は、投資信託を保有している当金庫のお客さまについて、基準日時点の保有投資信託に係る購入時以降の累積の運用損益(手数料控除後)を算出し、運用損益別にお客さまの比率を示した指標です。

この指標により、お客さまが保有している投資信託について、購入時以降どれくらいのリターンが生じているかを見ることができます。

※当金庫におきましては、原則として2003年6月以降の数値をもとに算出しています。

② 投資信託の預かり残高上位20銘柄のコスト・リターン



残高加重平均値	コスト	リターン
	1.50%	5.02%

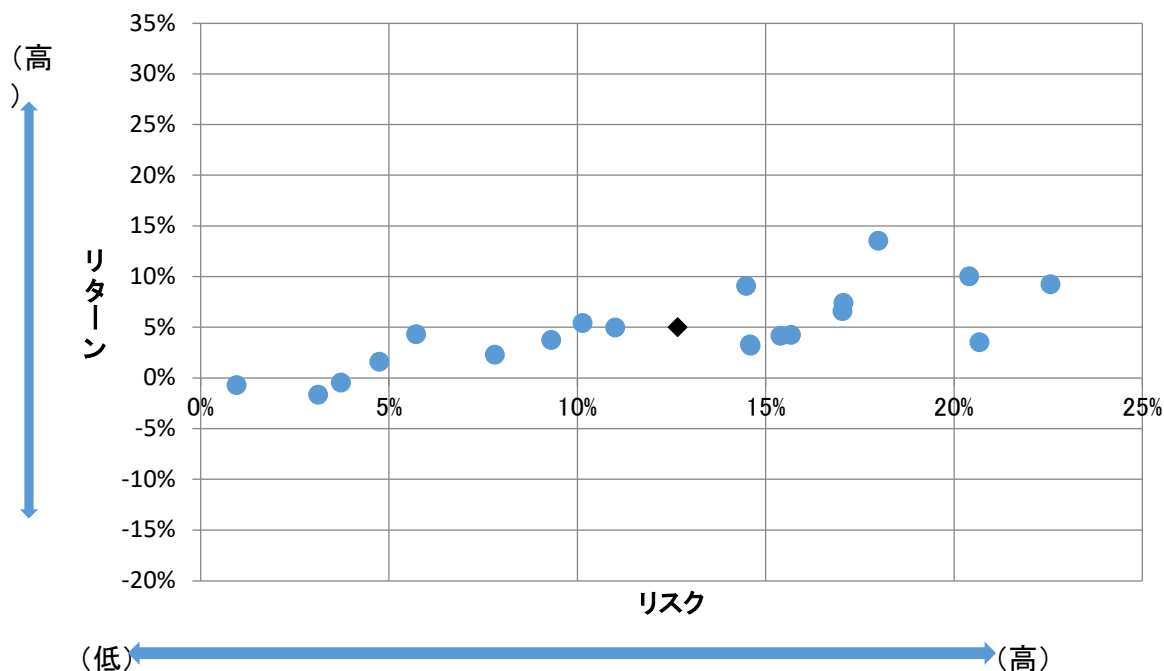
2023年3月末時点預かり残高上位20銘柄のコスト・リターン

銘柄名		コスト	リターン
①	投資のソムリエ	2.20%	-0.44%
②	しんきんJリートオープン(毎月決算型)	1.49%	3.17%
③	しんきんインデックスファンド225	0.88%	6.60%
④	グローバル・ハイクオリティ成長株式ファンド(為替ヘッジなし)	2.53%	10.03%
⑤	しんきんグローバル6資産ファンド(毎月決算型)	1.60%	4.97%
⑥	しんきん3資産ファンド(毎月決算型)	1.49%	3.74%
⑦	たわらノーロード先進国株式	0.10%	13.54%
⑧	ニッセイ/パトナム・インカムオープン	2.19%	4.31%
⑨	たわらノーロードバランス(8資産均等型)	0.14%	5.41%
⑩	グローバル・ソブリン・オープン(毎月決算型)	1.70%	1.60%
⑪	たわらノーロード日経225	0.14%	7.40%
⑫	しんきん好配当利回り株ファンド(3ヵ月決算型)	1.32%	4.26%
⑬	しんきん好配当利回り株ファンド	1.32%	4.16%
⑭	しんきん世界好配当利回り株ファンド(毎月決算型)	2.09%	9.24%
⑮	三井住友・グローバル・リート・オープン	2.41%	3.52%
⑯	DIAM高格付インカム・オープン(毎月決算コース)	1.54%	2.31%
⑰	ワールド・ビューティ・オープン(為替ヘッジなし)	2.46%	9.09%
⑱	しんきんJリートオープン(1年決算型)	1.46%	3.32%
⑲	しんきん公共債ファンド	0.66%	-0.72%
⑳	しんきん世界アロケーションファンド	1.49%	-1.65%

「②投資信託の預かり残高上位20銘柄のコスト・リターン」は、当金庫における投資信託(設定後5年以上)の預かり残高上位20銘柄について、銘柄毎及び預かり残高加重平均のコストとリターンの関係を示した指標です。

この指標により、中長期的に、当金庫がどのようなリターン実績を持つ商品をお客様に多く提供してきたかを見ることができます。

③ 投資信託の預かり残高上位20銘柄のリスク・リターン



残高加重平均	リスク	リターン
	12.67%	5.02%

2023年3月末時点預かり残高上位20銘柄のリスク・リターン

	銘柄名	リスク	リターン
①	投資のソムリエ	3.72%	-0.44%
②	しんきんJリートオープン(毎月決算型)	14.60%	3.17%
③	しんきんインデックスファンド225	17.04%	6.60%
④	グローバル・ハイクオリティ成長株式ファンド(為替ヘッジなし)	20.40%	10.03%
⑤	しんきんグローバル6資産ファンド(毎月決算型)	11.00%	4.97%
⑥	しんきん3資産ファンド(毎月決算型)	9.31%	3.74%
⑦	たわらノーロード先進国株式	17.99%	13.54%
⑧	ニッセイ/パトナム・インカムオープン	5.72%	4.31%
⑨	たわらノーロードバランス(8資産均等型)	10.14%	5.41%
⑩	グローバル・ソブリン・オープン(毎月決算型)	4.75%	1.60%
⑪	たわらノーロード日経225	17.07%	7.40%
⑫	しんきん好配当利回り株ファンド(3ヵ月決算型)	15.67%	4.26%
⑬	しんきん好配当利回り株ファンド	15.39%	4.16%
⑭	しんきん世界好配当利回り株ファンド(毎月決算型)	22.56%	9.24%
⑮	三井住友・グローバル・リート・オープン	20.68%	3.52%
⑯	DIAM高格付インカム・オープン(毎月決算コース)	7.81%	2.31%
⑰	ワールド・ビューティー・オープン(為替ヘッジなし)	14.48%	9.09%
⑱	しんきんJリートオープン(1年決算型)	14.58%	3.32%
⑲	しんきん公共債ファンド	0.95%	-0.72%
⑳	しんきん世界アロケーションファンド	3.12%	-1.65%

「③投資信託の預かり残高上位20銘柄のリスク・リターン」は、当金庫における投資信託(設定後5年以上)の預かり残高上位20銘柄について、銘柄毎及び預かり残高加重平均のリスクとリターンの関係を示した指標です。

この指標により、中長期的に、当金庫がどのようなリターン実績を持つ商品をお客さまに多く提供してきたかを見ることができます。